

windream 6



Alle Neuheiten auf einen Blick



windream 6 – Alle Neuheiten auf einen Blick



Die sechste Generation des technologisch führenden ECM-Systems windream ist an den Start gegangen. Starten auch Sie in eine erfolgreiche ECM-Zukunft! Profitieren Sie von den modernsten und technologisch führenden Features der neuen windream-Version.

Was kann windream 6? – Um es kurz zu sagen: Eine ganze Menge mehr als windream 5. Und das nicht nur in technologischer, sondern auch in funktionaler Hinsicht. Die absoluten Top-Highlights:

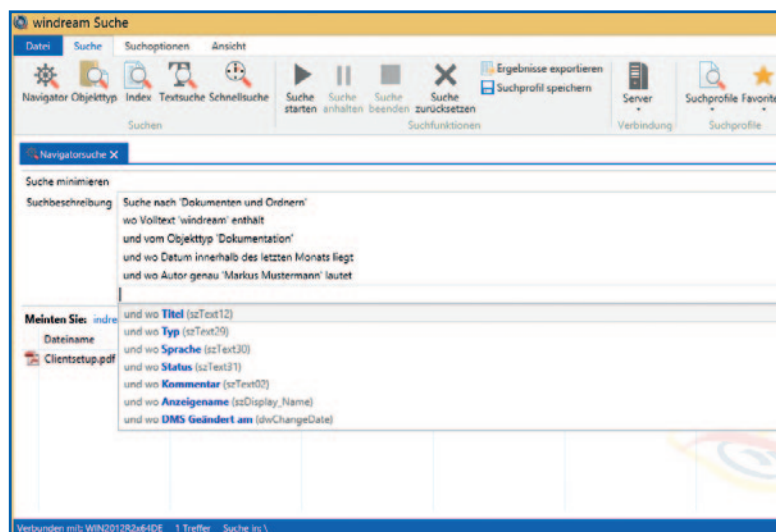
- Intelligente Recherche-Anwendung mit dem Smart Search Navigator,
- Live-Chat mit Social-Media-Charakter,
- innovative ECM-Integration in den E-Mail-Client Microsoft Outlook,
- Unicode-Unterstützung zur Darstellung fremdsprachiger Zeichensätze
- und vieles mehr!

Smarte Suche:

Der intelligente Smart Search Navigator



Die in windream integrierte Recherche-Anwendung verfügt jetzt über einen neuen, intelligenten Smart Search Navigator. Er unterstützt Anwender beim schnellen Wiederfinden von Dokumenten durch gezielte Vorschläge. Die Vorschläge werden vom ECM-System automatisch angezeigt, sodass das System dem Anwender auch bei komplexen Recherchen in riesigen Dokument-Archiven effiziente Hilfestellung bietet – sowohl bei der Eingabe einzelner Suchbegriffe als auch bei der Erstellung komplexer Suchterme.



Der intelligente Smart Search Navigator

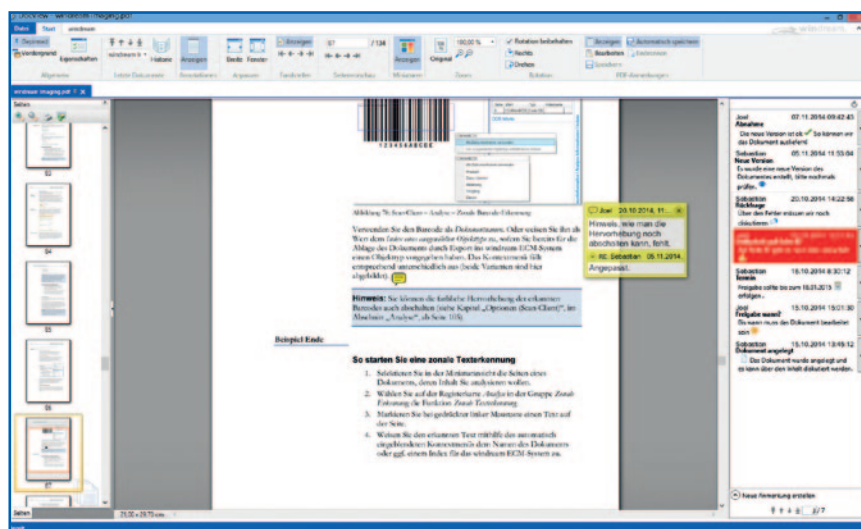
Der intelligente Navigator schlägt dem Anwender **kontextbezogene Suchbegriffe** unter anderem auf Basis des Inhalts der in windream gespeicherten Dokumente sowie auf Basis der Dokument-Indexe vor. Die vom Navigator zur Auswahl bereitgestellten Vorschläge werden per **Autovervollständigung** automatisch aktualisiert. Diese Unterstützung erfolgt ebenfalls bei der Eingabe von Dokument-Attributen wie zum Beispiel bei Rechnungsnummern, Stichwörtern, Kundennamen usw. Bereits ausgeführte Suchabfragen werden zur Wiederverwendung in einer **Favoritenliste** vorgehalten. Die windream Suche kann sogar mehrfach aufgerufen werden und unterstützt die Verwendung mehrerer Suchvorgänge parallel in einem Fenster über Registerkarten.

Live-Chat mit windream-Annotationen

Die Dokumentvorschau lädt zum Diskutieren ein



Das windream-Modul zur Dokumentvorschau namens „windream DocView“ ermöglicht es jetzt, verfasste Annotationen zu Dokumenten anderen Anwendern **in Echtzeit** zur Verfügung zu stellen und „live“ über die Inhalte der mit den Annotationen verknüpften Dokumente zu diskutieren. In diesem Kontext lässt sich die Dokumentvorschau in windream quasi als universelles „**Chat-Instrument**“ wie im **Social-Media-Sektor** einsetzen. Die Bedienung ist extrem simpel, und die Chat-Funktion kann sogar dazu verwendet werden, einfache **Arbeitsprozesse „on the fly“** abzubilden. Dieses Feature erleichtert die gemeinsame Arbeit mit windream-Dokumenten in Teams oder Arbeitsgruppen ungemein. Über die Chat-Funktion lassen sich Dokumente beispielsweise abstimmen, freigeben oder ganz einfach zur Diskussion stellen.

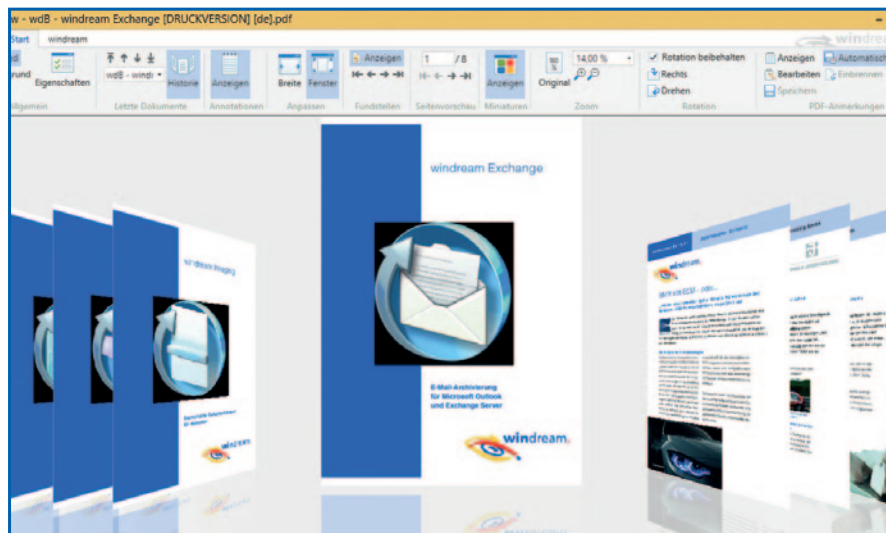


windream DocView: Schnelle Dokumentvorschau mit Live-Chat

Zur Nutzung dieses neuen Features wurden die Annotationsfunktionen in eine neue Sidebar integriert, über die sich alle verfassten Anmerkungen auch in **chronologischer Reihenfolge** darstellen lassen. So kann jederzeit festgestellt werden, zu welchem Zeitpunkt ein Anwender eine bestimmte Notiz verfasst hat.

Coverflow: Dreidimensionale Dokument-Ansicht mit Gestensteuerung

Dokument-Übersichten lassen sich per Gestensteuerung als so genannte Albumansichten bzw. Coverflows darstellen. windream DocView präsentiert dazu die in windream abgelegten Dokumente und die enthaltenen Seiten als dreidimensionale Sicht. Durch die Unterstützung der Gestensteuerung ist es möglich, im Dokumentbestand zu blättern, die Seiten zur Ansicht in den Bildschirmvordergrund zu stellen und die Dokumente zum Lesen zu öffnen.



Coverflow in der Dokumentvorschau

Der Viewer unterstützt rund 500 unterschiedliche Dateiformate und zeigt Dokumente in höchster Geschwindigkeit an, ohne dass die Originalapplikation dazu installiert sein muss.

Simultane Ansichten auf separaten Registerkarten

Mehrere Dokumente, die in windream DocView simultan zur Ansicht geöffnet wurden, werden nun auf separaten Registerkarten angezeigt. Dadurch ist es möglich, ein bereits geladenes Dokument direkt durch einen Mausklick auf die entsprechende Registerkarte in den **Bildschirm-Vordergrund** zu holen. Weiterhin werden windream-ECM-Funktionen nun als neue Registerkarte unter dem Namen „windream“ angezeigt.

Outlook aufgebohrt

Die innovative windream-Integration in Microsofts E-Mail-Anwendung



windream 6 integriert sich mit allen ECM-Funktionen komplett in die E-Mail-Anwendung Microsoft Outlook. Die Outlook-Ordneransicht wird automatisch um die **patentierete windream-Laufwerksansicht** erweitert. Das Browsen in den Ordnern des windream-Laufwerks erfolgt dabei genauso komfortabel wie die Nutzung der windream-Recherche-Anwendung in Outlook. So lassen sich beliebige Suchbegriffe in die Outlook-Suchleiste eingeben. Abhängig vom Kontext des gewählten Ordner-Eintrags in der Outlook-Leiste findet das System daraufhin nicht nur E-Mails, sondern auch

die mit dem Suchbegriff korrespondierenden Dokumente in windream. Ein besonderes **Highlight** ist der nahtlos integrierte Dokument-Viewer windream DocView, der ein vom Anwender in Outlook ausgewähltes Dokument sofort anzeigt.

Der entscheidende Vorteil der Outlook-Integration besteht darin, dass sich ECM-Aufgaben direkt aus dem bekanntesten und mit Abstand am weitesten verbreiteten E-Mail-Programm heraus starten und ausführen lassen, ohne die gewohnte Outlook-Arbeitsumgebung verlassen zu müssen.



Die neue windream-Integration in Microsoft Outlook mit Dokumentvorschau

Sprachvielfalt durch Unicode-Unterstützung



windream 6 ist jetzt vollständig Unicode-fähig. Dadurch können Anwender Dokumente mit beliebigen fremdsprachigen Zeichen in windream ablegen. Nach der Ablage lassen sich die Dokumente in den entsprechenden Sprachen genial **einfach indexieren** oder über eine **Volltextsuche** schnell wiederfinden. Vor allem sind auch Kombinationen unterschiedlicher Sprachen möglich. Es lassen sich zudem sogar **simultane Volltextsuchen** nach verschiedenen fremdsprachigen Begriffen gleichzeitig ausführen – im Zeitalter der Globalisierung ein unschätzbare Vorteil für windream-Anwender. Zugleich bedeutet dies eine enorme **Erleichterung in der Kommunikation** international agierender Unternehmen und Niederlassungen, die die spezifischen Zeichensätze ihrer jeweiligen Landessprache nutzen.

windream und Unicode – was bedeutet das konkret?

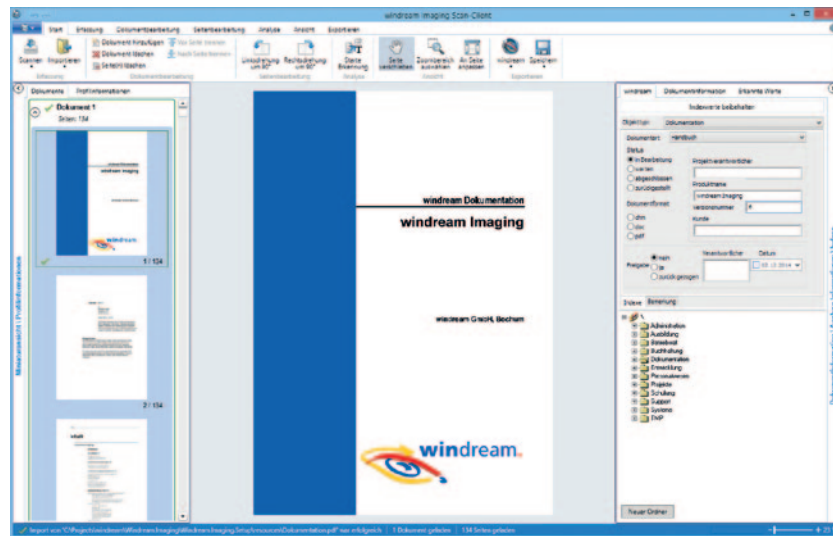
windream 6 unterstützt die vom „Unicode Consortium“ spezifizierten Codepages zur Darstellung sprachlicher Zeichen in unterschiedlichen Schriftcodes. Durch die Unicode-Fähigkeit lassen sich ECM-Inhalte wie zum Beispiel Index- oder Objekttyp-Namen in allen fremden Schriftsystemen darstellen und über die windream-Volltextsuche recherchieren.

Weitere windream-Produkte der sechsten Generation

Komplett neu entwickelt – windream Imaging 6



Neben dem eigentlichen windream ECM-System umfasst die aktuelle windream-Produktpalette zahlreiche weitere innovative Software-Lösungen der sechsten Generation. Dazu zählt vor allem die Version 6 der Dokumenterfassungssoftware windream Imaging, eine **komplett neu entwickelte Lösung**. windream Imaging 6 arbeitet auf der Basis modernster ABBYY-Technologien. Mit windream Imaging könne Anwender beliebige, auf Papier vorliegende Informationen einfach, schnell und sicher **erfassen und** diese Informationen in digitalisierter Form im windream ECM-System **archivieren**.



Das neue windream Imaging

windream-Kontextmenü

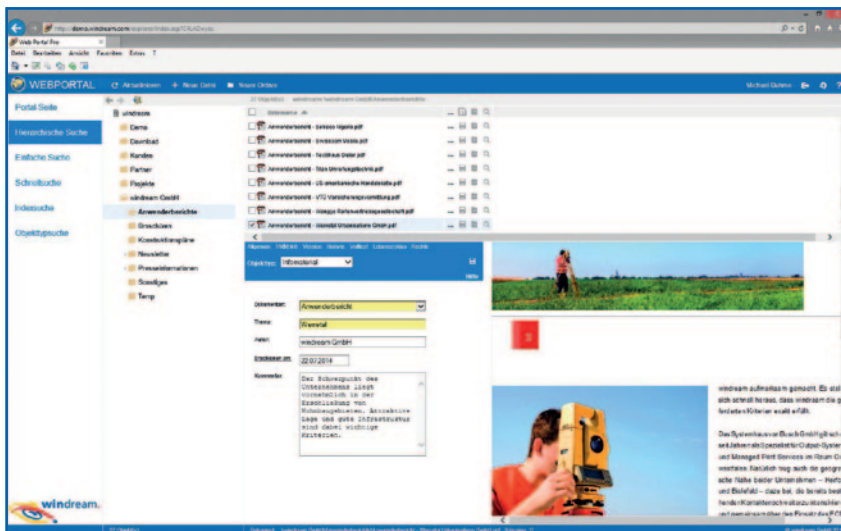
Ferner wurde das windream-spezifische Kontextmenü zur Ausführung typischer ECM-Aufgaben **funktional stark erweitert**, ohne jedoch die Übersichtlichkeit zu beeinträchtigen. Die individuell konfigurierbaren Kontextmenüs lassen sich zentral an die Bedürfnisse einzelner Benutzer und Benutzergruppen anpassen. In windream 6 steht nun nochmals ein deutlich **vergrößerter Pool** von Funktionsbausteinen für das Kontextmenü zur Verfügung, mit dem auch spezielle ECM-Anforderungen abgedeckt werden können.

Generell **vereinfachen und beschleunigen** die Befehle des windream-Kontextmenüs die Arbeit mit dem ECM-System nochmals enorm, da sie dem Anwender als typische ECM-Aufgaben individuell konfigurierbar und übersichtlich zur Verfügung stehen. Die Ausführung der „ECM-Jobs“ wird damit zum Kinderspiel!

windream Web Portal – Standortunabhängiges windream ECM



Auch das windream Web Portal, die Lösung für das standortunabhängige und effiziente Informationsmanagement über das Internet, sowie die neueste Version des windream-Langzeitarchivs wurden an die sechste Generation des Produktportfolios angepasst und kooperieren selbstverständlich auch in der „Sechser“-Version nahtlos mit dem windream ECM-System.



Das windream Web Portal mit Indexierungsdialog und Dokumentvorschau

Für Administratoren: Neue Funktionen der Systemverwaltung

Lizenzübersicht



Systemverwalter erhalten in der Administrationsanwendung windream Management Console (WMC) einen genauen und komfortablen Überblick über die aktuell verwendete **Anzahl an Lizenzen** aller im Unternehmen eingesetzten windream-Produkte. Im Ordner „Lizenzen“ der WMC werden **statistische**

Angaben zur Anzahl vorhandener und verwendeter windream-Lizenzen dargestellt.

Turbo für den Dokument-Import: Schnelle Datei-Migration

Der windream Server in Version 6 stellt unter dem Namen „**Bulk-Import**“ eine neue Funktion zur Verfügung, die einen schnellen Import lokal gespeicherter Dateien in das windream ECM-System ermöglicht.

Durch weitere Systemoptimierungen und Software-„**Tuningmaßnahmen**“ konnte die Leistungsfähigkeit im Vergleich zu früheren Versionen nochmals erheblich gesteigert werden.



Vertrauen Sie dem technologischen Marktführer

Wenn Sie die Investition in ein innovatives, effizientes und leicht bedienbares ECM-System planen oder sich weitergehend über konkrete Möglichkeiten zur Optimierung Ihrer Geschäftsprozesse informieren möchten, dann sollten wir uns unbedingt näher kennenlernen.

Im Markt der ECM-Softwarehersteller sind wir – die windream GmbH – das technologisch führende Unternehmen. Mit dem Enterprise-Content-Management-System windream und der patentierten Virtual Filesystem-Technologie (VFS) haben wir ein einzigartiges Instrument zur Verwaltung Ihres gesamten Unternehmenswissens geschaffen, das einfach bedienbar, effektiv und zukunftssicher ist. Schon seit 20 Jahren entwickeln wir erfolgreich Softwarelösungen für Unternehmen jeglicher Größenordnung. Sowohl mittelständische Betriebe als auch namhafte Konzerne aus den verschiedensten Branchen sind von unserem hohen Qualitätsanspruch und unserer technologischen Kompetenz überzeugt.

Lassen auch Sie sich überzeugen und entscheiden Sie sich für windream!

windream GmbH

Wasserstraße 219
44799 Bochum
Deutschland

Telefon: +49 234 9734-0
Telefax: +49 234 9734-520

E-Mail: info@windream.com



Managing Documents

www.windream.com